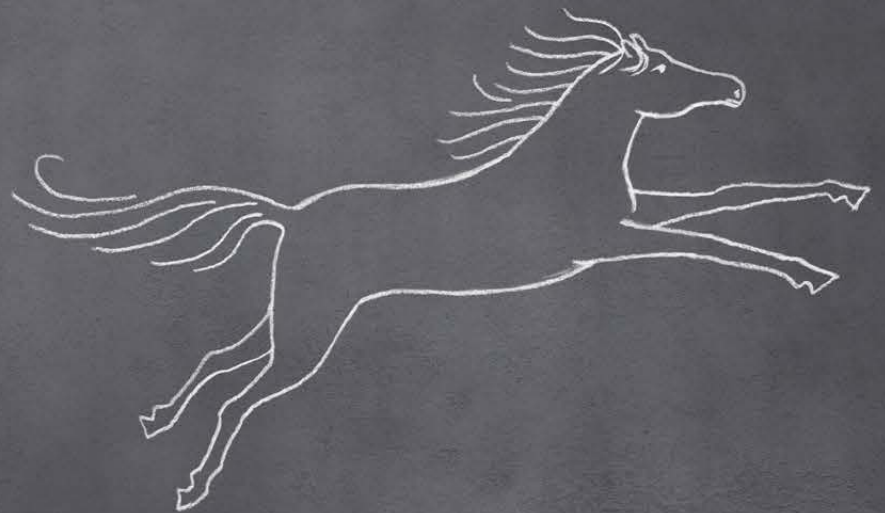


# IMPOSSIBLE IS NOTHING

WIR MACHEN AUS IHREN IDEEN ERSTKLASSIGE PRODUKTE,  
DIE AN DER SPITZE DER MEDIZINTECHNIK STEHEN.  
ROCK SOLID MEDICAL ENGINEERING.



# PRODUKTENTWICKLUNG MEDIZINTECHNIK

Sie haben Ideen für neue Produkte und suchen einen professionellen Partner für die Realisierung? Ihre eigene Entwicklung ist ausgelastet? Sie können die Time-to-market-Ziele nicht alleine erreichen? Sie brauchen Expertise außerhalb Ihrer Kernkompetenz?

Als One Stop Shop bieten wir Ihnen alles aus einer Hand: Produktentwicklung, Produktion und Regulatory Affairs.

Wir setzen Ihre kreativen Ideen konsequent und effizient in wettbewerbsfähige Produkte um. Die Einhaltung von Projektkosten und Zeitplänen sowie normativen Anforderungen ist für uns selbstverständlich. Unser interdisziplinäres Team macht seleon zum richtigen Partner für Sie.

## LEISTUNGEN UND KOMPETENZEN

- Entwicklung von der Idee bis zum serienreifen Produkt
- Machbarkeitsstudien, Patentumgehungen, Detaillösungen
- Technisches Consulting
- Professionelle Teams aus Systems Engineering, Regulatory Affairs, Konstruktion, Elektronik und Software stehen Ihnen kompetent zur Seite

## KUNDENVORTEILE

- Professionelle Projektmanager mit langjähriger Erfahrung in der Medizintechnik
- Umsetzung durch erfahrene Entwicklerteams auf höchstem Niveau
- Schneller Zugriff auf aktuelles Know-how
- Flexible Anpassung der Teams an Ihre Bedürfnisse
- Konstruktive Zusammenarbeit mit Ihren Abteilungen
- Modernes toolgestütztes Projektmanagement, Requirements Engineering und Risikomanagement
- Zugriff auf qualifiziertes Lieferantennetzwerk

## PROJEKTBEISPIELE

- Gasmanagement: Beatmungstechnik von Homecare bis Intensivmedizin, Gasmischer, CPAP, Luftbefeuchter, Ventilatoren und Sensorik
- Fluidik: Kontrastmittelinjektoren, Medikamentenpumpen, Absaugsysteme, Dialysesysteme, perenterale Ernährung
- Kardiologie: CT-Zubehör, Blutgasanalyse, Stenthandling
- Laseranwendungen: Dermatologie, Stomatologie, Ophthalmologie
- Diagnostik/Datenauswertung: Spirometrie, Tremor-/Parkinsondiagnose, Atemmuster
- Nichtinvasive Blutdruckmessung



Luftbefeuchter  
Intensivbeatmung



Cloud9®  
Anti-Schnarch System



rock solid  
medical  
engineering.

made in germany.

## KONTAKT

seleon gmbh  
Im Zukunftspark 1  
74076 Heilbronn

Fon +49 7131 2774-40  
info@seleon.de

seleon.de  
regulatory-affairs.org

